



ANLEITUNG

Power Distribution Board





Power Distribution Board

Best.-Nr.: DPPDB01

Danke für den Kauf des D-Power Power Distribution Board.
Dies ist kein Spielzeug und nur für Modellsportler ab 14 Jahren geeignet.
Vor der ersten Inbetriebnahme, die Anleitung sorgfältig durchlesen!
Beachten Sie unbedingt die Sicherheitshinweise!
Bewahren Sie diese Dokumentation an einem sicheren Ort auf!

Features

- BEC mit 12V und 5V Ausgang
- LED Anschluss möglich
- Ein/Aus Schalter für LED Funktion
- Anschluss von bis zu 4 Motoren
- Eingangsspannung 7.4-22.2V

Beschreibung

Das Power Distribution Board (PDB) bietet eine Ausgangsspannung von 5V und 12V zur Stromversorgung eines Kamerasystems, On Screen Display (OSD) oder einer Flugsteuerung (FB).

Es können bis zu 4 Motoren an der gekennzeichneten Stelle (siehe Seite 2 bei abgebildeter Zeichnung) angeschlossen werden.

Ebenfalls werden an der gekennzeichneten Stelle (siehe Seite 2 bei abgebildeter Zeichnung) die Kabel für die Eingangsspannung angeschlossen.

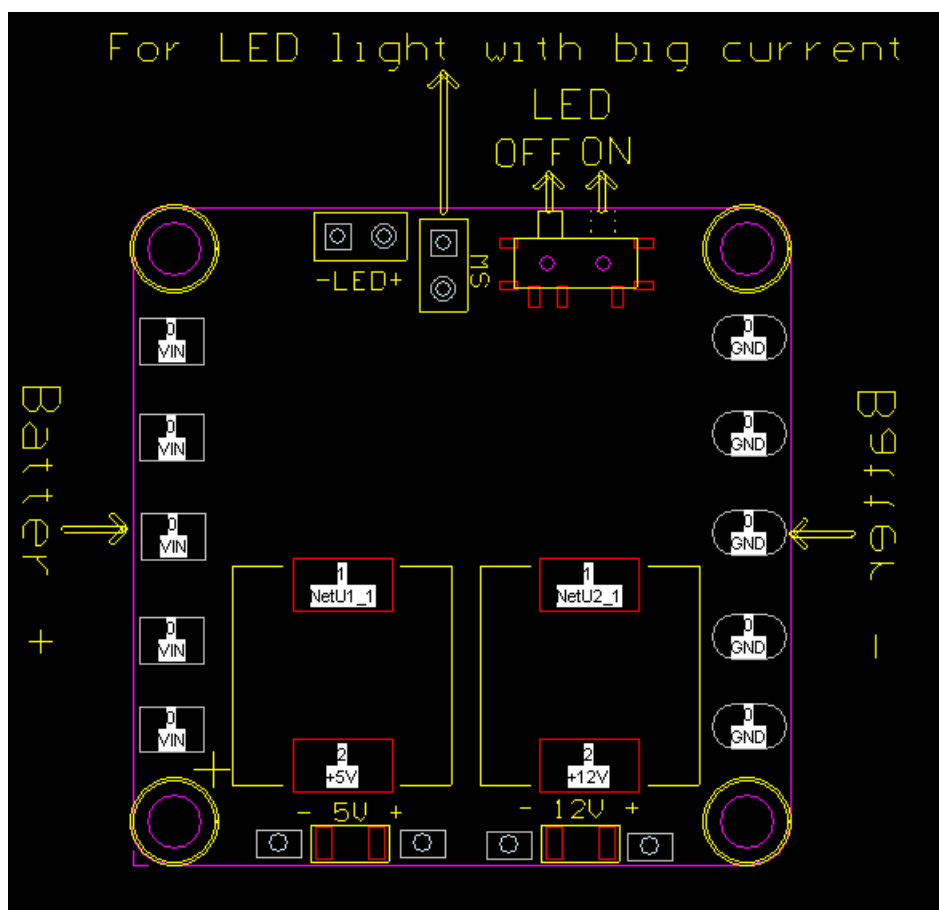
Technische Daten

Eingangsspannung: 7.4-22.2V

Abmessungen: 36 x 36 mm

BEC: 5V und 12V

Anschlüsse



- **Batter +** = Anschluss der + Pole vom Regler und Kabel der Eingangsspannung (Stromversorgung)
- **Batter -** = Anschluss der - Pole vom Regler und Kabel der Eingangsspannung (Stromversorgung)
- **5V** = 5V Ausgang zur Stromversorgung z.B. von einer Flugsteuerung (FC)
- **12V** = 12V Ausgang zur Stromversorgung z.B. von einem Kamerasystem oder einen On Screen Display (OSD)
- **LED OFF/ ON** = Ein/Aus Schalter für LED Funktion
- **LED** = Anschluss für LED(s)
- **MS** = Anschluss für LED mit großen Strom

Sicherheitshinweise

- Das Gerät darf nicht mit Regen oder Feuchtigkeit in Berührung kommen.
- Vermeiden Sie Stöße und Schläge gegen das Gerät.
- Alle Kabel und Verbindungen müssen ausreichend isoliert sein.
- Achten Sie auf die Plus und Minus Markierung. Verpolen Sie die Anschlüsse nicht

WARNUNG: Lesen Sie die GESAMTE Bedienungsanleitung, um sich vor Inbetriebnahme mit den Funktionen des Produkts vertraut zu machen. Eine nicht ordnungsgemäße Bedienung des Produkts kann das Produkt und persönliches Eigentum schädigen und schwere Verletzungen verursachen. Dies ist ein hoch entwickeltes Produkt für den Hobbygebrauch. Es muss mit Vorsicht und Umsicht bedient werden und erfordert einige mechanische Grundfähigkeiten. Wird das Produkt nicht sicher und umsichtig verwendet, so könnten Verletzungen und Schäden am Produkt oder anderem Eigentum entstehen. Dieses Produkt ist nicht für den Gebrauch durch Kinder ohne direkte Aufsicht eines Erwachsenen vorgesehen. Verwenden Sie das Produkt nicht mit inkompatiblen Komponenten oder verändern es in jedweder Art ausserhalb der von der D-Power vorgegebenen Anweisungen. Dieses Handbuch enthält Sicherheitshinweise sowie Anleitungen zu Betrieb und Wartung. Es ist unerlässlich, dass Sie alle Anleitungen und Warnungen in diesem Handbuch vor dem Zusammenbau, der Einrichtung oder der Inbetriebnahme lesen und diese befolgen, um eine korrekte Bedienung zu gewährleisten und Schäden bzw. schwerere Verletzungen zu vermeiden.

Entsorgungshinweise

Elektrische und elektronische Geräte dürfen nach der europäischen WEEE Richtlinie nicht mit dem Hausmüll entsorgt werden. Deren Bestandteile müssen getrennt der Wiederverwertung oder Entsorgung zugeführt werden, weil giftige und gefährliche Bestandteile bei unsachgemäßer Entsorgung die Umwelt nachhaltig schädigen können. Sie sind als Verbraucher nach dem Elektroggesetz (ElektroG) verpflichtet, elektrische und elektronische Geräte am Ende ihrer Lebensdauer an den Hersteller, die Verkaufsstelle oder an dafür eingerichtete, öffentliche Sammelstellen kostenlos zurückzugeben. Einzelheiten dazu regelt das jeweilige Landesrecht. Das Symbol auf dem Produkt, der Betriebsanleitung oder/und der Verpackung weist auf diese Bestimmungen hin. Mit dieser Art der Stofftrennung, Verwertung und Entsorgung von Altgeräten leisten Sie einen wichtigen Beitrag zum Schutz unserer Umwelt.

Best.-Nr.: DPPDB01

10/2015

Copyright by D-Power • D-50676 Köln

Technische Änderungen sind ohne vorherige Ankündigungen möglich! Jeder Nachdruck, auch auszugsweise, bedarf unserer ausdrücklichen, schriftlichen Genehmigung.

D-Power • Blaubach 26-28 • D-50676 Köln

www.d-power-modellbau.com • info@d-power-modellbau.com

