

# F4U CORSAIR

MANUAL / ANLEITUNG / MANUEL D'INSTRUCTIONS



ITEM NO. DB001PB / DB002PG

**PNP**  
BUILT IN MOTOR,  
SERVOS & ESC

 **DERBEE**  
AIRCRAFTS

## SAFETY INSTRUCTIONS

**WARNING:** Read the entire assembly instructions to familiarise yourself with the product functions and safety instructions before operation.

As the user of this product, you are solely responsible for operation that does not endanger yourself or others, or damage the product or property of others.

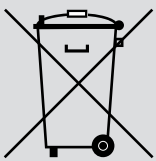


**THIS IS NOT A TOY!**

Not for children under 14 years.

- Always keep a safe distance in all directions from your model to avoid collisions and injuries. This model is controlled by a radio signal. Radio signals can be interfered with from outside without you being able to influence it. Interference may result in a temporary loss of control.
- Always operate your model in open areas - away from cars, traffic and people.
- Always carefully follow the instructions and warnings for this product and any optional accessories (chargers, rechargeable batteries, etc.).
- Always keep all chemicals, small parts and electrical components out of the reach of children.
- Never operate your model with weak transmitter batteries.
- Always keep the model in sight and under control.
- Only use fully charged batteries.
- Always keep the transmitter switched on when the model is powered up.
- Always remove the battery before taking the model apart.
- Always keep moving parts clean.
- Always keep parts dry.
- Always allow parts to cool before touching them.
- Always remove the battery after use.
- Always make sure the failsafe is properly set before flying.
- Never operate the model with damaged wiring.
- Never touch moving parts.

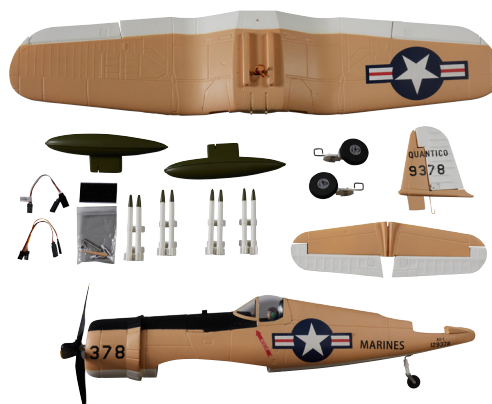
## NOTES ON ENVIRONMENTAL PROTECTION



This product must not be disposed of with other waste. Instead, it is the user's responsibility to take the waste equipment to a designated recycling collection point for electrical and electronic equipment. Separate collection and recycling of your waste equipment at the time of disposal will help to save raw materials and ensure that its recycling protects human health and the environment. For more information on where you can drop off your waste equipment for recycling, please contact your local council, your household waste disposal service or the point of sale of your product.

## SPECIFICATIONS

|   |                      |
|---|----------------------|
|  | 750 mm               |
|  | 610 mm               |
|  | 420 g                |
|  | DERBEE BL DST-1300KV |
|  | 20A                  |
|  | 4x 9g                |



## REQUIRED

|           |                          |
|-----------|--------------------------|
| Battery   | LiPo 1000mAh 2S 7,4V 35C |
| Charger   | LiPo Charger             |
| RC System | 6+ Channels              |

## SPARE PARTS

| Item No.     | Name  |
|--------------|---|
| DB001PB.1    | DERBEE F4U Corsair 75cm - Fuselage blue         |
| DB001PB.2    | DERBEE F4U Corsair 75cm - Wing blue             |
| DB001PB.3    | DERBEE F4U Corsair 75cm - Rudder blue           |
| DB001PB.4    | DERBEE F4U Corsair 75cm - Elevator blue         |
| DB001PB.5    | DERBEE F4U Corsair 75cm - Rocket Set blue       |
| DB001PB.6    | DERBEE F4U Corsair 75cm - 2x Oil Tank blue      |
| DB001PB.7    | DERBEE F4U Corsair 75cm - Landing Gear blue     |
| DB002PG.1    | DERBEE F4U Corsair 75cm - Fuselage yellow       |
| DB002PG.2    | DERBEE F4U Corsair 75cm - Wing yellow           |
| DB002PG.3    | DERBEE F4U Corsair 75cm - Rudder yellow         |
| DB002PG.4    | DERBEE F4U Corsair 75cm - Elevator yellow       |
| DB0012PBG.10 | DERBEE F4U Corsair 75cm - Linkage Set           |
| DB001PB.8    | DERBEE F4U Corsair 75cm - Propeller 8x6" blue   |
| DB001PB.9    | DERBEE F4U Corsair 75cm - Spinner blue          |
| DB002PG.5    | DERBEE F4U Corsair 75cm - Spinner yellow        |
| DB002PG.6    | DERBEE F4U Corsair 75cm - 2x Oil Tank yellow    |
| DB002PG.7    | DERBEE F4U Corsair 75cm - Rocket Set yellow     |
| DB002PG.8    | DERBEE F4U Corsair 75cm - Landing Gear yellow   |
| DB002PG.9    | DERBEE F4U Corsair 75cm - Propeller 8x6" yellow |
| DB0012PBG.11 | DERBEE F4U Corsair 75cm - Propeller Hub         |
| DB0056PGB.14 | DERBEE 20A Brushless ESC                        |
| DB0056PGB.12 | DERBEE Servo 9g 150mm Cable                     |
| DB0045PGB.12 | DERBEE Servo 9g 250mm Cable                     |
| DB0012PGB.14 | DERBEE Brushless Motor DST-1300                 |

## ASSEMBLY OF THE LANDING GEAR



# 01

To assemble the landing gear, you will need the wing, the two landing gear legs 2x screws 2\*8mm and an appropriate screwdriver.



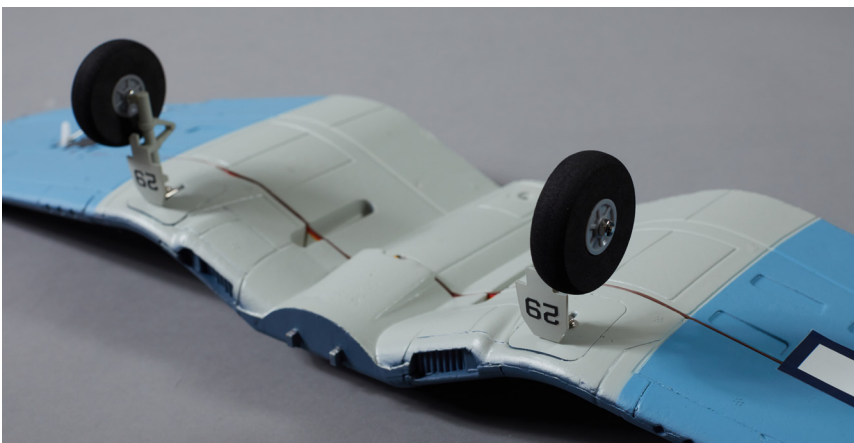
# 02

Insert the two landing gear legs into the receptacles provided on the underside of the wing.



# 03

Secure both landing gear legs with the appropriate screws to prevent them from slipping out.



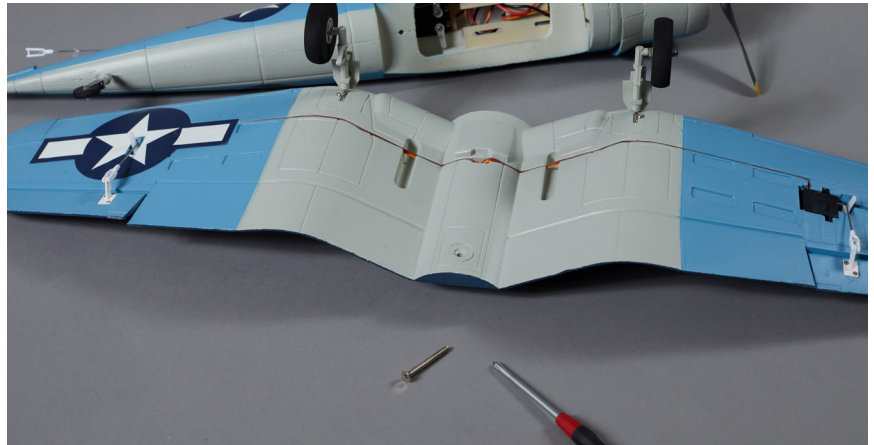
# 04

Ready mounted landing gear.

## ASSEMBLY OF THE WING

### 05

To assemble the wing, you will need the fuselage, wing, M4\*45mm screw and an appropriate screwdriver.



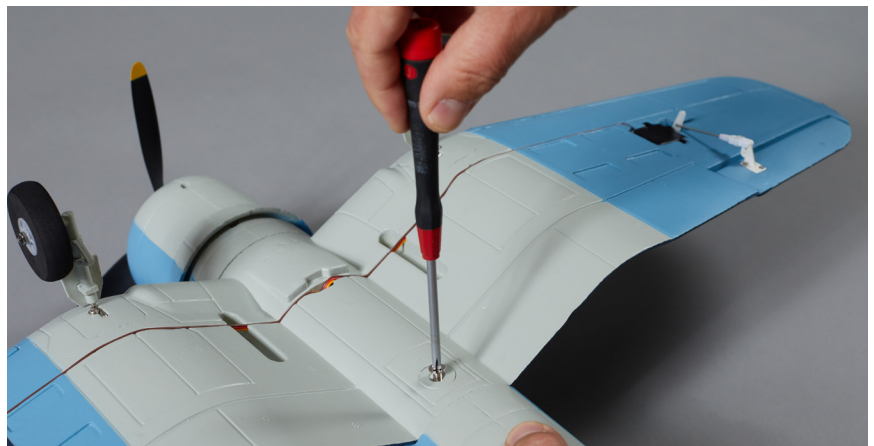
### 06

Insert the wing with the front section into the corresponding receptacle on the underside of the fuselage and then place it on the rear.



### 07

Attach the wing to the fuselage with the appropriate screw.

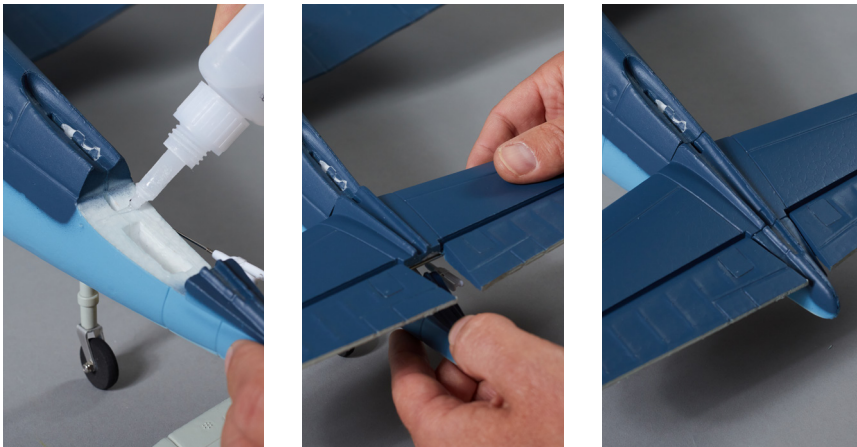


## ASSEMBLY OF THE TAILS



# 08

For the assembly of the tailplane, the fuselage and the tailplane are needed.



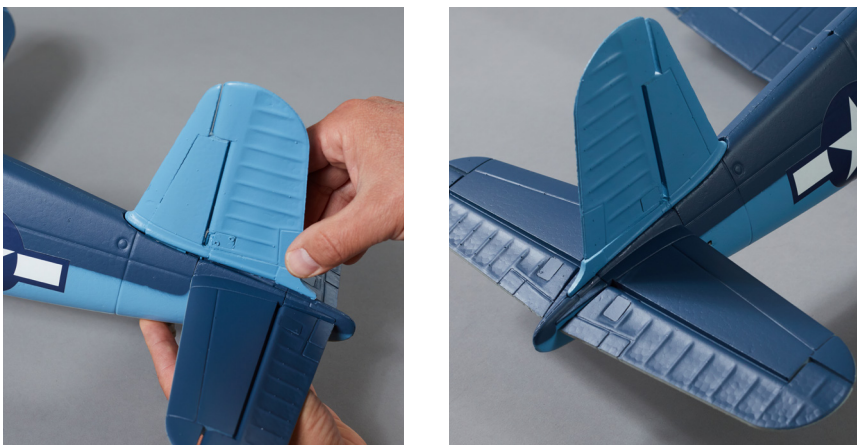
# 09

Apply suitable adhesive to the tailplane mount on the fuselage. Then place the tailplane in the correct position and press until it is firmly glued to the fuselage.



# 10

Connect the linkage to the elevator control horn as shown. Connect the attachment clip to the outermost hole of the control horn.



# 11

Apply suitable adhesive to the underside of the vertical stabilizer as shown. Then insert the rudder in the correct position into the tailplane mount and press until it is firmly glued.

## ASSEMBLY THE ANTENNA

### 12

A suitable adhesive is required for mounting the antenna. Glue the antenna in the intended position on the fuselage.



### 13

Ready assembled model without armament and auxiliary tanks.



## ASSEMBLY OF ARMAMENT



# 14

For the assembly of the armament will need the missiles, auxiliary tanks and a suitable glue.



# 15

Attach the rockets and auxiliary tanks to the designated positions on the underside of the wing using the glue.



# 16

Ready assembled model.





## ASSEMBLY FINISH

Install the remaining RC components such as receiver and battery. Now the transmitter can be programmed. The rudder deflections and the center of gravity can be taken from the following tables. The values given are approximate values.

### RUDDER DEFLECTIONS

| Function | Normal            |
|----------|-------------------|
| Ailerons | + 9 mm / - 9 mm   |
| Elevator | + 10 mm / - 10 mm |
| Rudder   | + 25 mm / - 25 mm |

### CENTER OF GRAVITY

The center of gravity is at about 40-45mm

## SICHERHEITSHINWEISE

WARNUNG: Lesen Sie die gesamte Montageanleitung, um sich vor dem Betrieb mit den Produktfunktionen und Sicherheitshinweisen vertraut zu machen.

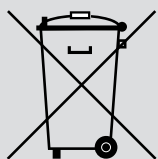
Als Benutzer dieses Produkts sind ausschließlich Sie für einen Betrieb verantwortlich, der weder Sie selbst noch andere gefährdet, bzw. der weder das Produkt noch Eigentum anderer beschädigt.



**DIES IST KEIN SPIELZEUG!**  
Nicht für Kinder unter 14 Jahren.

- Halten Sie stets einen Sicherheitsabstand in alle Richtungen zu Ihrem Modell ein, um Kollisionen und Verletzungen zu vermeiden. Dieses Modell wird über ein Funksignal gesteuert. Funksignale können von außerhalb gestört werden, ohne dass Sie darauf Einfluss nehmen können. Störungen können zu einem vorübergehenden Verlust der Steuerungskontrolle führen.
- Betreiben Sie Ihr Modell stets auf offenen Geländen - weit ab von Autos, Verkehr und Menschen.
- Befolgen Sie die Anweisungen und Warnungen für dieses Produkt und jedwedes optionales Zubehörteil (Ladegeräte, wieder aufladbare Akkus etc.) stets sorgfältig.
- Halten Sie sämtliche Chemikalien, Kleinteile und elektrische Komponenten stets außer Reichweite von Kindern.
- Betreiben Sie Ihr Modell niemals mit schwachen Senderbatterien.
- Behalten Sie das Modell stets im Blick und unter Kontrolle.
- Verwenden Sie nur vollständig aufgeladene Akkus.
- Behalten Sie den Sender stets eingeschaltet, wenn das Modell eingeschaltet ist.
- Entfernen Sie stets den Akku, bevor Sie das Modell auseinandernehmen.
- Halten Sie bewegliche Teile stets sauber.
- Halten Sie die Teile stets trocken.
- Lassen Sie die Teile stets auskühlen, bevor Sie sie berühren.
- Entfernen Sie nach Gebrauch stets den Akku.
- Stellen Sie immer sicher, dass der Failsafe vor dem Flug ordnungsgemäß eingestellt ist.
- Betreiben Sie das Modell niemals mit beschädigter Verkabelung.
- Berühren Sie niemals sich bewegende Teile.

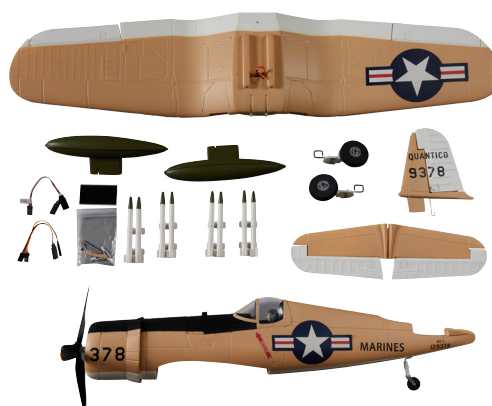
## HINWEISE ZUM UMWELTSCHUTZ



Dieses Produkt darf nicht mit anderem Abfall entsorgt werden. Stattdessen obliegt es dem Benutzer, das Altgerät an einer designierten Recycling-Sammelstelle für elektrische und elektronische Geräte abzugeben. Die getrennte Sammlung und Wiederverwertung Ihres Altgeräts zum Zeitpunkt der Entsorgung hilft Rohstoffe zu sparen und sicherzustellen, dass bei seinem Recycling die menschliche Gesundheit und die Umwelt geschützt werden. Weitere Informationen, wo Sie Ihr Altgerät zum Recycling abgeben können, erhalten Sie bei Ihrer lokalen Kommunalverwaltung, Ihrem Haushaltsabfall Entsorgungsdienst oder bei der Verkaufsstelle Ihres Produkts.

## SPEZIFIKATIONEN

|   |                      |
|---|----------------------|
|  | 750 mm               |
|  | 610 mm               |
|  | 420 g                |
|  | DERBEE BL DST-1300KV |
|  | 20A                  |
|  | 4x 9g                |



## BENÖTIGTES ZUBEHÖR

|               |                          |
|---------------|--------------------------|
| Akku          | LiPo 1000mAh 2S 7,4V 35C |
| Ladegerät     | Lipo Ladegerät           |
| Fernsteuerung | 6 Kanäle +               |

## ERSATZTEILE

| Art. Nr.     | Bezeichnung                                      |
|--------------|--|
| DB001PB.1    | DERBEE F4U Corsair 75cm - Rumpf blau             |
| DB001PB.2    | DERBEE F4U Corsair 75cm - Tragflächen blau       |
| DB001PB.3    | DERBEE F4U Corsair 75cm - Seitenrunder blau      |
| DB001PB.4    | DERBEE F4U Corsair 75cm - Höhenrunder blau       |
| DB001PB.5    | DERBEE F4U Corsair 75cm - Lenkraketen Set blau   |
| DB001PB.6    | DERBEE F4U Corsair 75cm - 2x Zusatzöltanks blau  |
| DB001PB.7    | DERBEE F4U Corsair 75cm - Hauptfahrwerk blau     |
| DB002PG.1    | DERBEE F4U Corsair 75cm - Rumpf gelb             |
| DB002PG.2    | DERBEE F4U Corsair 75cm - Tragflächen gelb       |
| DB002PG.3    | DERBEE F4U Corsair 75cm - Seitenrunder gelb      |
| DB002PG.4    | DERBEE F4U Corsair 75cm - Höhenrunder gelb       |
| DB0012PBG.10 | DERBEE F4U Corsair 75cm - Ruderanlenkungs Set    |
| DB001PB.8    | DERBEE F4U Corsair 75cm - Luftschrauben Set blau |
| DB001PB.9    | DERBEE F4U Corsair 75cm - Spinner blau           |
| DB002PG.5    | DERBEE F4U Corsair 75cm - Spinner gelb           |
| DB002PG.6    | DERBEE F4U Corsair 75cm - 2x Zusatzöltanks gelb  |
| DB002PG.7    | DERBEE F4U Corsair 75cm - Lenkraketen Set gelb   |
| DB002PG.8    | DERBEE F4U Corsair 75cm - Hauptfahrwerk gelb     |
| DB002PG.9    | DERBEE F4U Corsair 75cm - Luftschraube gelb      |
| DB0012PBG.11 | DERBEE F4U Corsair 75cm - Luftschraubennabe      |
| DB0056PGB.14 | DERBEE 20A ESC/BEC Brushless Regler              |
| DB0056PGB.12 | DERBEE Servo 9g Kabel 150mm                      |
| DB0045PGB.12 | DERBEE Servo 9g Kabel 250mm                      |
| DB0012PGB.14 | DERBEE Brushless Motor DST-1300                  |

## MONTAGE DES FAHRWERKS



# 01

Für die Montage des Fahrwerks werden die Tragfläche, die beiden Fahrwerksbeine 2x Schrauben 2\*8mm sowie ein entsprechender Schraubendreher benötigt.



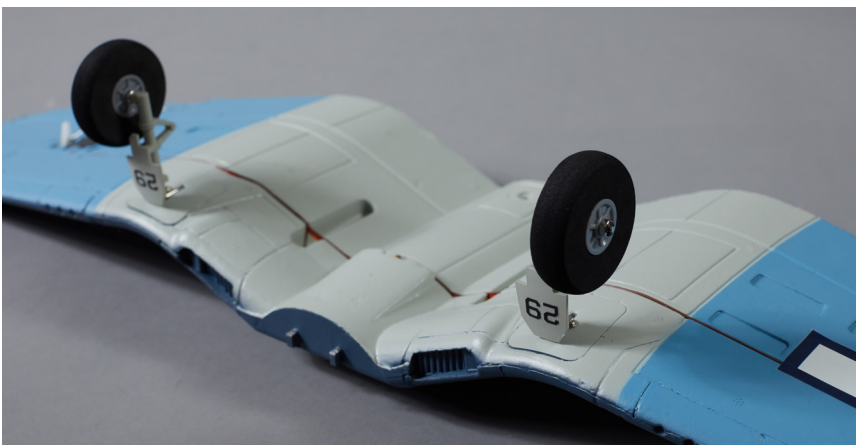
# 02

Die beiden Fahrwerksbeine in die vorgesehenen Aufnahmen auf der Tragflächenunterseite stecken.



# 03

Beide Fahrwerksbeine mit den entsprechenden Schrauben gegen Herausrutschen sichern.



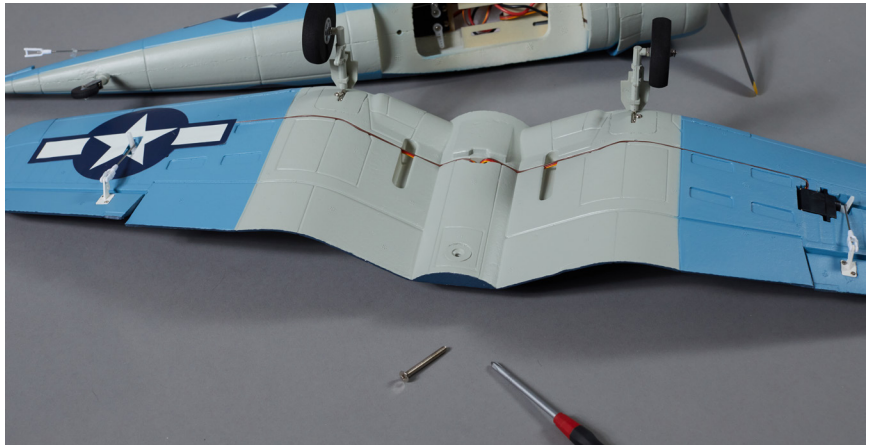
# 04

Fertig montiertes Fahrwerk.

## MONTAGE DER TRAGFLÄCHE

### 05

Für die Montage der Tragfläche werden der Rumpf, Tragfläche, Schraube M4\*45mm sowie ein entsprechender Schraubendreher benötigt.



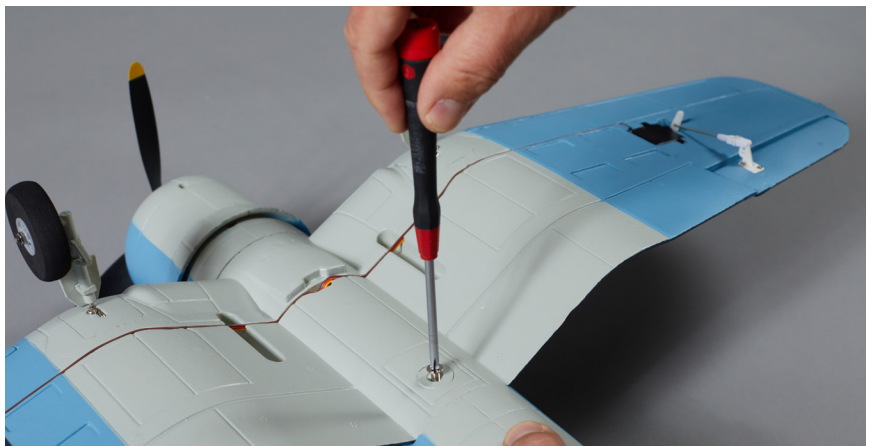
### 06

Die Tragfläche mit dem vorderen Bereich in die entsprechende Aufnahme auf der Rumpfunterseite stecken und dann hinten auflegen.



### 07

Die Tragfläche mit der entsprechenden Schraube am Rumpf befestigen.

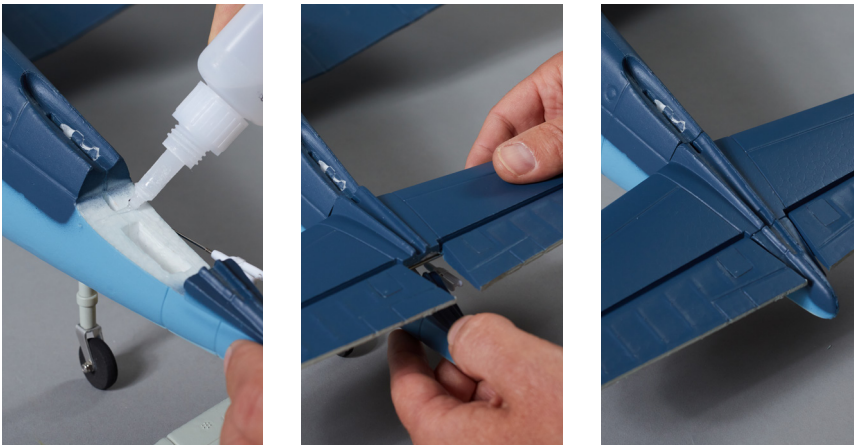


## MONTAGE DER LEITWERKE



# 08

Für die Montage der Leitwerke werden der Rumpf, Seitenleitwerk, Höhenleitwerk sowie ein geeigneter Kleber benötigt.



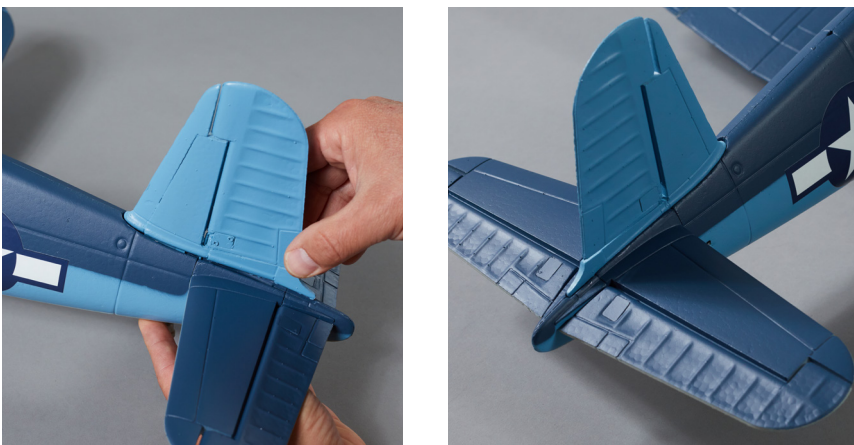
# 09

Die Aufnahme am Rumpf für das Höhenleitwerk mit geeignetem Klebstoff benetzen. Dann das Höhenleitwerk in der richtigen Position aufsetzen und andrücken bis es fest mit dem Rumpf verklebt ist.



# 10

Das Anlenkgestänge wie abgebildet mit dem Ruderhorn des Höhenleitwerks verbinden. Der Befestigungsclip wird mit dem Äußersten Loch des Ruderhorns verbunden.



# 11

Die Unterseite des Seitenleitwerks wie abgebildet mit geeignetem Klebstoff benetzen. Dann das Seitenleitwerk in der richtigen Position in die Aufnahme vom Höhenleitwerk einstecken und andrücken bis es fest verklebt ist.

## MONTAGE DER ANTENNE

# 12

Für die Montage der Antenne wird ein geeigneter Kleber benötigt. Die Antenne in die vorgesehene Position am Rumpf einkleben.



# 13

Fertig montiertes Modell ohne Bewaffnung und Zusatztanks.



## MONTAGE DER BEWAFFNUNG



# 14

Für die Montage der Bewaffnung werden die Raketen, Zusatztanks und ein geeigneter Kleber benötigt.



# 15

Die Raketen und Zusatztanks mit Hilfe des Klebers an den vorgesehenen Positionen auf der Tragflächenunterseite befestigen.



# 16

Fertig montiertes Modell.





## MONTAGEABSCHLUSS

Die noch übrigen RC Komponenten wie Empfänger und Akku einbauen. Nun kann der Sender programmiert werden. Die Ruderausschläge und der Schwerpunkt können den nachstehenden Tabellen entnommen werden. Bei den angegebenen Werten handelt es sich um Richtwerte.

## RUDERAUSSCHLÄGE

| Funktion    | Normal            |
|-------------|-------------------|
| Querruder   | + 9 mm / - 9 mm   |
| Höhenruder  | + 10 mm / - 10 mm |
| Seitenruder | + 25 mm / - 25 mm |

## SCHWERPUNKT

Der Schwerpunkt befindet sich bei etwa 40-45mm

## CONSIGNES DE SÉCURITÉ

ATTENTION : Merci de lire intégralement les instructions de montage et les consignes de sécurité avant utilisation, afin de vous familiariser avec les fonctionnalités du produit. En tant qu'utilisateur du produit, vous êtes seul responsable d'une utilisation qui ne vous mette pas en danger, ni vous, ni les autres, ou des dégâts sur le produit ou envers des tiers.

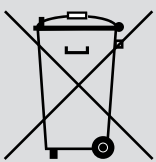


**CECI N'EST PAS UN JOUET !**

Non destiné à des enfants de moins de 14 ans.

- Gardez toujours une distance de sécurité autour de votre modèle dans toutes les directions afin d'éviter les collisions et les blessures. Ce modèle est contrôlé par un signal radioélectrique. Les signaux radioélectriques peuvent être perturbés par des facteurs externes sur lesquels vous ne pouvez intervenir. Une interférence peut conduire à une perte de contrôle temporaire.
- Utilisez toujours votre modèle dans des espaces dégagés, à l'écart des voitures, du trafic ou de personnes.
- Respectez toujours les instructions et avertissements concernant ce produit et tous ses accessoires (chargeur, batterie rechargeable, etc.)
- Tenez toujours les produits chimiques, les petites pièces et les composants électroniques hors de portée des enfants.
- Gardez toujours le modèle en vue et sous contrôle.
- Utilisez toujours des batteries complètement chargées avant le décollage.
- L'émetteur doit toujours être allumé avant de mettre le modèle sous tension.
- Enlevez toujours la batterie avant de ranger le modèle.
- Gardez tous les éléments mobiles propres.
- Gardez toutes les pièces bien sèches.
- Laissez toujours les éléments refroidir avant de les toucher (Moteur, contrôleur, batterie...)
- Vérifiez toujours que la fonction Fail-Safe est correctement réglée avant de voler.
- N'utilisez jamais le modèle avec un câblage endommagé.
- Ne touchez jamais les parties mobiles.

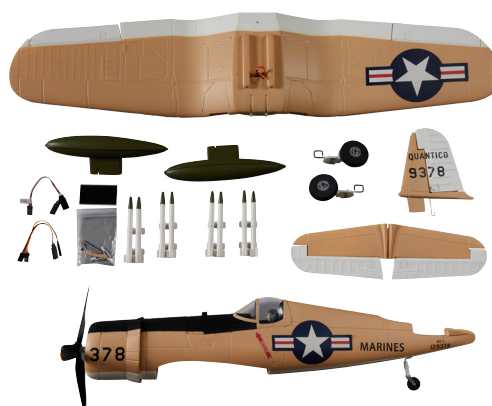
## CONSEILS POUR LA PROTECTION DE L'ENVIRONNEMENT



Ce produit ne doit pas être jeté avec les ordures ménagères. Au contraire, il est de la responsabilité de l'utilisateur de se débarrasser de l'équipement usagé dans un point de collecte et de recyclage conçu pour les équipements électriques et électroniques. Le regroupement et le recyclage de votre matériel usagé aideront à sauver des matériaux de base et assureront que ce recyclage protège la santé humaine et l'environnement. Pour plus d'informations sur les sites où vous pouvez emmener votre équipement usagé pour le recycler, merci de contacter vos autorités locales, votre déchetterie, ou l'endroit où vous avez acheté votre produit.

## CARACTÉRISTIQUES

|  |                      |
|--|----------------------|
|  | 750 mm               |
|  | 610 mm               |
|  | 420 g                |
|  | DERBEE BL DST-1300KV |
|  | 20A                  |
|  | 4x 9g                |



## MATÉRIEL NÉCESSAIRE

|                |                       |
|----------------|-----------------------|
| Batterie       | LiPo 1000mAh 7,4V 35C |
| Chargeur       | Chargeur pour LiPo    |
| Ensemble radio | 6 voies ou plus       |

## PIÈCES DE RECHANGE

| Item No.     | Name   |
|--------------|--|
| DB001PB.1    | DERBEE F4U Corsair 75cm - Fuselage bleu                  |
| DB001PB.2    | DERBEE F4U Corsair 75cm - Aile bleu                      |
| DB001PB.3    | DERBEE F4U Corsair 75cm - Dérive bleu                    |
| DB001PB.4    | DERBEE F4U Corsair 75cm - Stabilisateur horizontal bleu  |
| DB001PB.5    | DERBEE F4U Corsair 75cm - Jeu de roquettes bleu          |
| DB001PB.6    | DERBEE F4U Corsair 75cm - 2 x réservoirs d'essence bleu  |
| DB001PB.7    | DERBEE F4U Corsair 75cm - Train d'atterrissage bleu      |
| DB002PG.1    | DERBEE F4U Corsair 75cm - Fuselage jaune                 |
| DB002PG.2    | DERBEE F4U Corsair 75cm - Aile jaune                     |
| DB002PG.3    | DERBEE F4U Corsair 75cm - Dérive jaune                   |
| DB002PG.4    | DERBEE F4U Corsair 75cm - Stabilisateur horizontal jaune |
| DB0012PBG.10 | DERBEE F4U Corsair 75cm - Jeu de tringleries             |
| DB001PB.8    | DERBEE F4U Corsair 75cm - Hélice 8x6" bleu               |
| DB001PB.9    | DERBEE F4U Corsair 75cm - Cône d'hélice blue             |
| DB002PG.5    | DERBEE F4U Corsair 75cm - Cône d'hélice jaune            |
| DB002PG.6    | DERBEE F4U Corsair 75cm - 2 x réservoirs d'essence jaune |
| DB002PG.7    | DERBEE F4U Corsair 75cm - Jeu de roquettes jaune         |
| DB002PG.8    | DERBEE F4U Corsair 75cm - Train d'atterrissage jaune     |
| DB002PG.9    | DERBEE F4U Corsair 75cm - Hélice 8x6" jaune              |
| DB0012PBG.11 | DERBEE F4U Corsair 75cm - Moyeu d'hélice                 |
| DB0056PGB.14 | DERBEE Contrôleur brushless 20 A                         |
| DB0056PGB.12 | DERBEE Servo 9 g cordon de 150mm                         |
| DB0045PGB.12 | DERBEE Servo 9 g cordon de 250mm                         |
| DB0012PGB.14 | DERBEE Moteur Brushless DST-1300                         |

## MONTAGE DU TRAIN D'ATTERRISSAGE



# 01

Pour monter le train d'atterrissage, il vous faut l'aile, les deux jambes de train, deux vis 2 x 8 mm et un tournevis adapté.



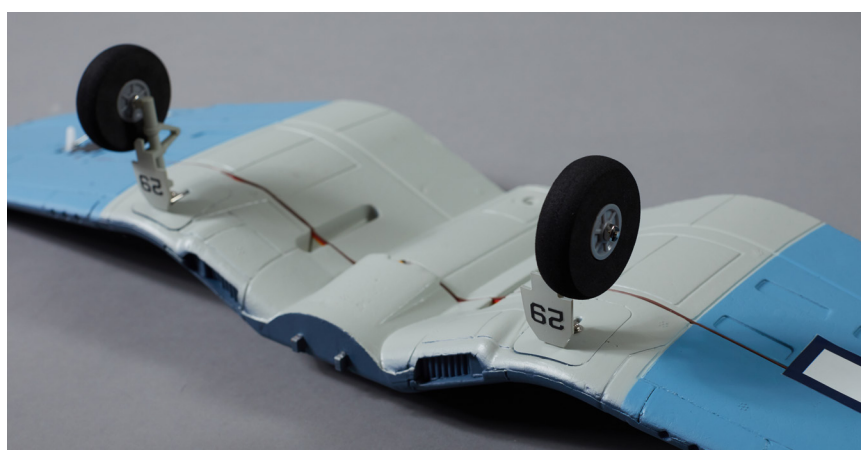
# 02

Insérez les deux jambes de train dans les logements présents sous les ailes.



# 03

Fixez les deux jambes de train avec les vis adaptées pour éviter qu'elles puissent s'échapper.



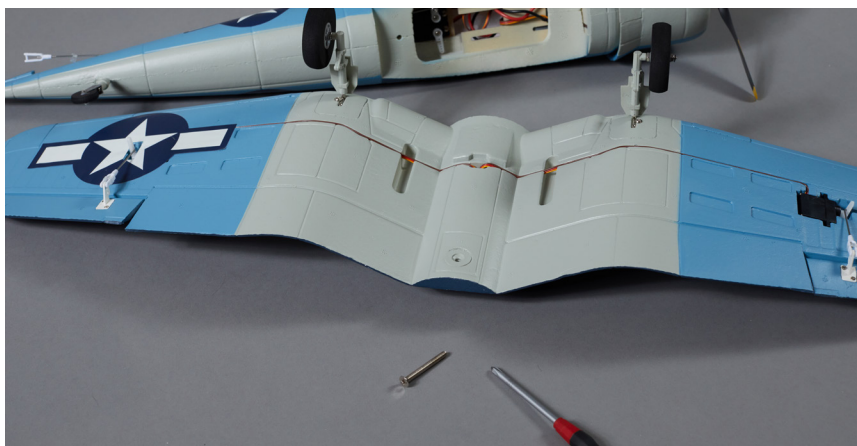
# 04

Le train est installé.

## MONTAGE DES AILES

### 05

Pour monter l'aile, il vous faut le fuselage, l'aile, une vis M4x45mm et le tournevis adapté.



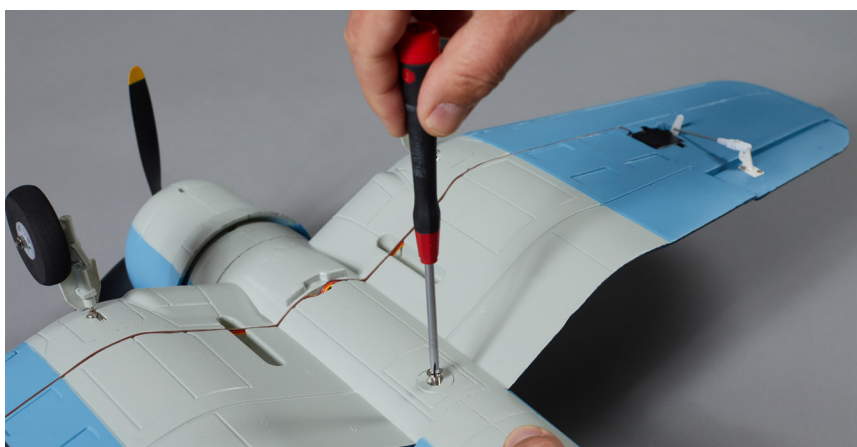
### 06

Insérer l'aile en logeant la partie avant dans le réceptacle correspondant sous le fuselage, puis mettez en place la partie arrière.



### 07

Fixez l'aile au fuselage à l'aide de la vis appropriée.

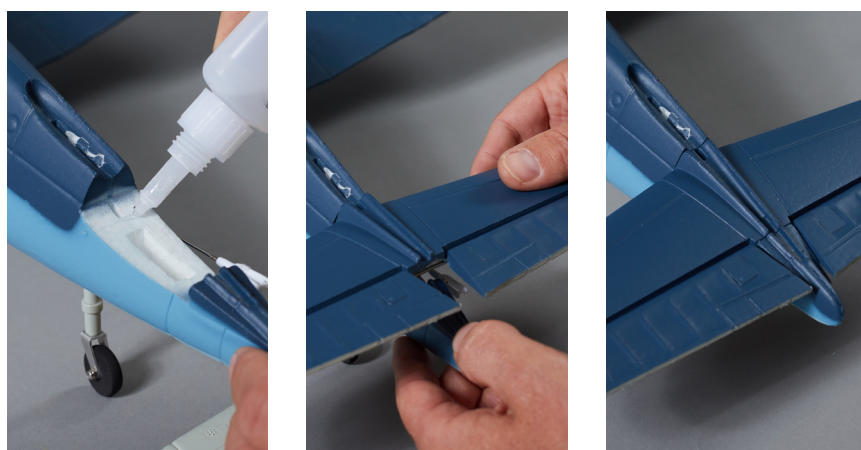


## MONTAGE DES EMPENNAGES



# 08

Pour monter les empennages, il vous faut le fuselage, le stabilisateur horizontal, la dérive et une colle adaptée.



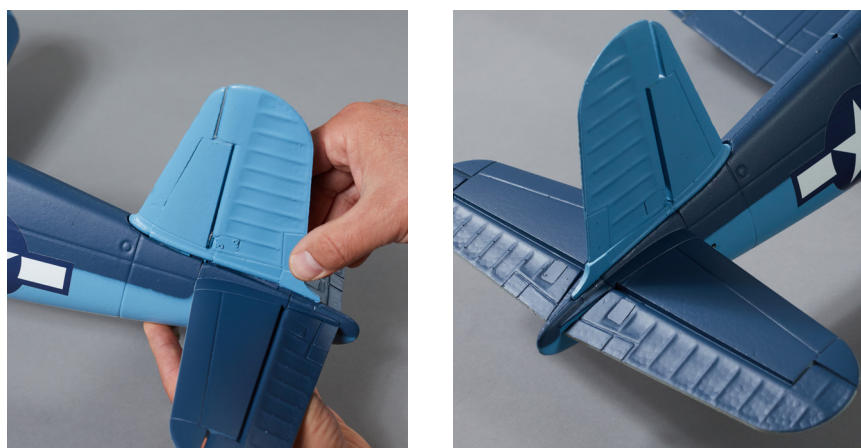
# 09

Déposez de la colle adaptée à la mousse sur le support de stabilisateur du fuselage. Positionnez ensuite correctement le stabilisateur horizontal et pressez-le fermement jusqu'à ce qu'il soit parfaitement collé au fuselage.



# 10

Connectez la tringlerie de profondeur au guignol de profondeur comme montré. Branchez la chape dans le trou le plus extérieur du guignol.



# 11

Déposez de la colle adaptée à la mousse en bas de la dérive comme montré. Insérez ensuite la dérive dans son logement et pressez-la fermement jusqu'à ce qu'elle soit parfaitement collée.

## MONTAGE DE L'ANTENNE

### 12

Une colle compatible est nécessaire pour monter l'antenne. Collez l'antenne dans son logement sur le dos du fuselage comme montré.



### 13

L'assemblage du modèle est terminé.



## MONTAGE DE L'ARMEMENT ET DES RÉSERVOIRS SUPPLÉMENTAIRE



# 14

Une colle compatible est nécessaire pour monter les armements et les réservoirs supplémentaires.



# 15

Collez les roquettes et les réservoirs auxiliaires aux positions indiquées à l'intrados des ailes.



# 16

Voici le modèle terminé avec l'ensemble de l'armement et des réservoirs supplémentaires.





## EQUIPEMENT FINAL

Installez les éléments restant de la radiocommande comme le récepteur, ainsi que la batterie. Il faut maintenant programmer l'émetteur. Les débattements des gouvernes et la position du centre de gravité peuvent être ceux des tableaux qui suivent. Les valeurs indiquées sont approximatives.

### DEBATTEMENT DES GOUVERNES

| Fonction   | Normal            |
|------------|-------------------|
| Ailerons   | + 9 mm / - 9 mm   |
| Profondeur | + 10 mm / - 10 mm |
| Direction  | + 25 mm / - 25 mm |

### CENTRE DE GRAVITE

Le centre de gravité doit être positionné entre 40 et 45 mm du bord d'attaque de l'aile à l'emplanture.







## **DERBEE GERMANY**

D-Power Modellbau  
Horst Derkum  
Sürther Str. 92-94  
50996 Köln, Germany

[info@d-power-modellbau.com](mailto:info@d-power-modellbau.com)  
+49 221 346 641 57  
[www.d-power-modellbau.com](http://www.d-power-modellbau.com)

## **DERBEE BELGIUM**

Beez2B sprl  
rue de Thy 54  
B-1470 Baisy-Thy  
Belgium

[info@beez2b.com](mailto:info@beez2b.com)  
+32 23 76 71 82  
[www.beez2b.com](http://www.beez2b.com)