

OMPHOBBY®

Global Professional RC Model Brand

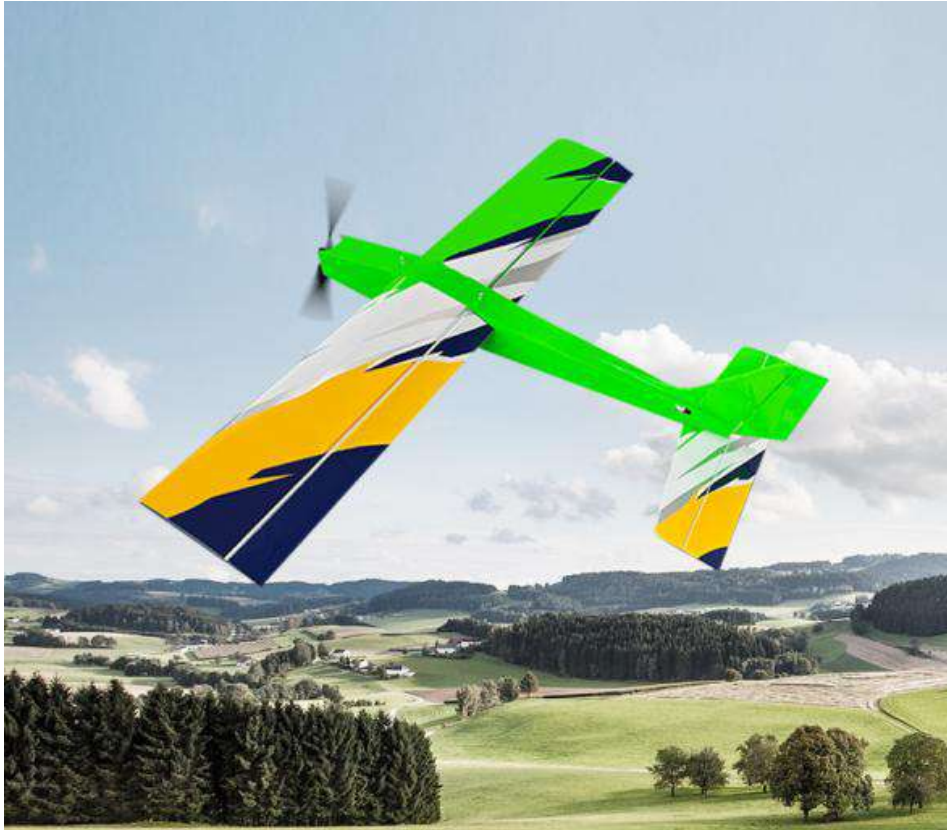


Instruction Manual

**49" Challenger
ARF Version**

Zhuhai Edge Smart Drive Technology Co., Ltd.

OMPHobby 49" Challenger Balsa wood Airplane



OMPHobby Challenger 49" is a sport RC model airplane built in the traditional way: balsa and film cover.

The air fighter has a slender and smooth fuselage with good route capability. At the same time, a larger control surface with strong power can easily complete P3A actions and some 3D actions.

The overall design is light and the wing load is extremely low. It is designed and positioned as an easy to use balsa airplane. In addition to high-speed precision and violence, it also has the elegance of low speed.

Novices can grow faster with this aircraft, and senior model friends can feel the precise and neat high-speed route action when flying, and also the smooth rolling axis. Everyone can find their own flying style on this plane.

The plane can use the most common 3s 2200 battery to fly and the use cost is low.

www.omphobby.com

www.ohiomodelproducts.com

OMPHobby 49" Challenger

Balsa wood Airplane



Parameter Specification

Item:	49" Challenger	Color:	Green <input type="checkbox"/> Red <input type="checkbox"/>
WingSpan:	1250mm(49in)	Full Length:	1006mm(39.6in)
Flight Weight:	1170g	The Center of Gravity (CG):	Approx.62mm
Wing Area:	27.37dm²	Wing Load:	41.8~55.7g/dm²
Wing Angle of Incidence:	2°	Motor Thrust Angles:	Down 2° & Right 4°
Pack Dimension	104*30*16 (L*H*W)cm	Gross Weight:	5.3KG
Servo: OMPHOBBY SG5 17g *4 : (Aileron*2,Elevator*1, Rudder*1) Cord/lead: 300mm*2,600mm*4 Servo Arm: 17g, 0.9"plastic servo arm			
Electric Power (Recommended): Motor: Sunnysky 2820, ESC: 40A, Propeller: Eolo 13x7E/12x6.5E, Lipo battery:3S/4S 2200-2600mah			

Recommended Settings of Dual Rates and Exponentials of Control Surfaces

	Low rate	Low rate exp	High rate	High rate exp
Aileron	60	40%	100	40%
Elevator	50	30%	100	30%
Rudder	60	30%	100	30%

OMPHobby 49" Challenger Balsa wood Airplane

➤ Package contents (ARF version)



➤ Power System (Recommended)

Motor: Sunnysky 2820, ESC: 40A, Servo: OMPHobby SG5

Propeller: Eolo 13x7E/12x6.5E,

Lipo battery: 3S/4S 2200-2600mah



Landing gear Assembly

➤ Landing Gear Installation

1. Attach the axles first with the two belts, then slot the wheels on and use the cap and the bolt on that end.



2. Underneath the fuselage, undo three bolts, then attach the landing gear



Horizontal stabilizer Assembly

1. Use a art knife cut open the hole which threading the tail wheel wire and located on horizontal stabilizer. Align the horizontal stabilizer slot with the fuselage slot and clip it into the fuselage.

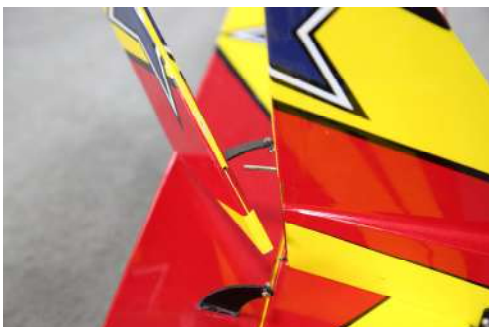
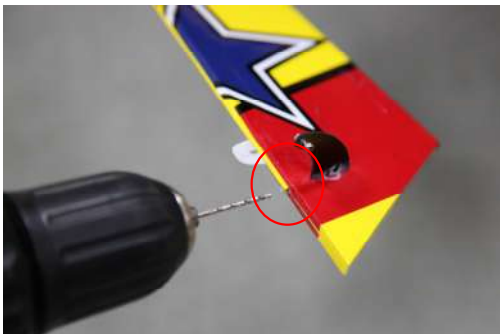


Horizontal stabilizer Assembly

2. Stick the carbon plate to the horizontal stabilizer and screw on three cross-screws.



3. Punching the hole which threading the tail wheel wire to plug in rudder; Threading the tail wheel wire from the bottom to the top; Stick the rudder into the tail wheel wire, and insert the rudder hinge into fuselage hinge slot; Use 502 gluing and fixing it.

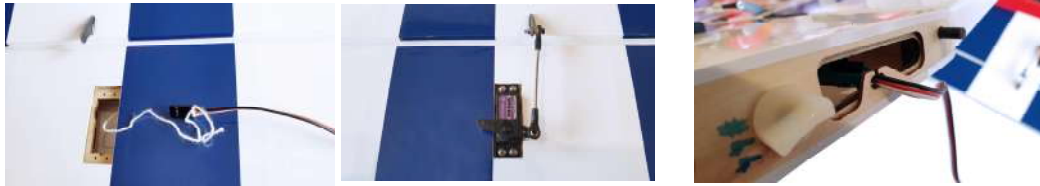


Wings, Elevator and Rudder servos Assembly

1. Gluing the control horns into the control surfaces;



2. After the control horns are fixed, install the servos;

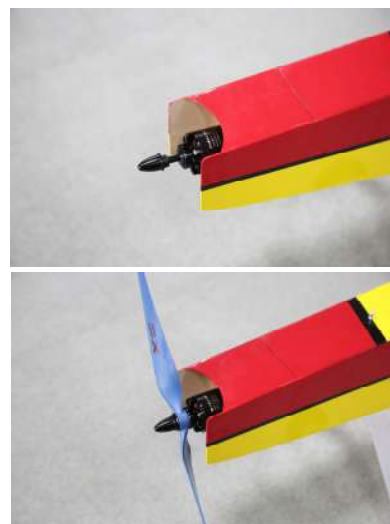


3. Install the elevator servo, rudder servo, wings servo, the rudder servo connected up with the provided push rods and ball links.



Power Systems Assembly

Taking the motor and attaching the back plate with the four screws. Take off the four bolts from the front of the fuselage and attach the motor with the three phase wires going downwards. Then install the aluminum alloy base → propeller → gasket → nut → fairing → two cross screws.



Guarantee

The KAVAN Europe s.r.o. products are covered by a guarantee which fulfils the currently valid legal requirements in your country. If you wish to make a claim under guarantee, please contact the retailer from whom you first purchased the equipment. The guarantee does not cover faults which were caused in the following ways: crashes, improper use, incorrect connection, reversed polarity, maintenance work carried out late, incorrectly or not at all, or by unauthorised personnel, use of other than genuine KAVAN Europe s.r.o. accessories, modifications or repairs which were not carried out by KAVAN Europe s.r.o. or an authorised KAVAN Europe s.r.o., accidental or deliberate damage, defects caused by normal wear and tear, operation outside the Specification, or in conjunction with equipment made by other manufacturers. Please be sure to read the appropriate information sheets in the product documentation!

Záruka

KAVAN Europe s.r.o. zaručuje, že tato stavebnice je v okamžiku prodeje prosta vad jak v materiálu, tak i v provedení. Tato záruka nekryje žádné části poškozené používáním nebo v důsledku jejich úpravy; v žádném případě nemůže odpovědnost výrobce a dovozce přesáhnout původní pořizovací cenu stavebnice. Firma KAVAN Europe s.r.o. si také vyhrazuje právo změnit nebo upravit tuto záruku bez předchozího upozornění. Stavebnice je předmětem průběžného vylepšování a zdokonalování - výrobce si vyhrazuje právo změny konstrukčního provedení bez předchozího upozornění.

Protože firma KAVAN Europe s.r.o. nemá žádnou kontrolu nad možným poškozením při přepravě, způsobem stavby a nebo materiály použitými modelářem při dokončování modelu, nemůže být předpokládána ani přijata žádná odpovědnost za škody spojené s používáním uživatelem sestaveného modelu. Okamžikem, kdy se uživatel rozhodne použít jím sestavený model, přejímá veškerou odpovědnost. Pokud není kupující připraven přijmout tuto odpovědnost, měl by stavebnici neprodeně vrátit v úplném a nepoužitém stavu na místě, kde ji zakoupil.

Tento záruční list opravňuje k provedení bezplatné záruční opravy výrobku dodávaného firmou KAVAN Europe s.r.o. ve lhůtě 24 měsíců. Záruka se nevztahuje na přirozené opotřebení v důsledku běžného provozu, protože jde o výrobek pro sportovně-modelářské použití, kdy jednotlivé díly pracují pod mnohem vyšším zatížením, než jakému jsou vystaveny běžné hračky. Pohyblivé díly modelu (motor, serva a jejich převody, atd.) podléhají přirozenému opotřebení a po čase může být nezbytná jejich výměna. Záruka se nevztahuje také na jakoukoliv část modelu, která byla nesprávně instalována, bylo s ní hrubě nebo nesprávně zacházeno, nebo byla poškozena při havárii.

Garantie

Die KAVAN Europe s.r.o. Produkte verfügen über eine Gewährleistung, die die Erfordernisse der gesetzlichen Regelungen in ihrem Land erfüllt. Falls Sie eine Beanstandung mit dem Anspruch auf Gewährleistung haben, kontaktieren Sie den Händler, bei dem Sie das Produkt gekauft haben. Die Gewährleistung deckt nicht Fehler ab, die durch Absturz, unsachgemäßer Gebrauch, unkorrekter Anschluss, Falschpolung, verspätete Wartung, Verwendung nicht originaler Zubehörteile, Veränderungen oder Reparaturen die nicht durch KAVAN Europe s.r.o. oder berechtigte Stellen, absichtliche Beschädigung, Verwendung außerhalb der zugelassenen Spezifikationen oder in Verbindung mit Produkten anderer Hersteller, entstanden sind.

Bitte lesen Sie vor Gebrauch die entsprechende Bedienungsanleitung sorgfältig durch!

Záruka

KAVAN Europe s.r.o. zaručuje, že táto stavebnica je v okamihu predaja prosta chýb ako v materiáli, ako aj v prevedení. Táto záruka nepokrýva žiadne časti poškodené používaním alebo v dôsledku ich úpravy; v žiadnom prípade nemôže zodpovednosť výrobcu a dovozcu presiahnuť pôvodnú obstarávaciu cenu stavebnice. Firma KAVAN Europe s.r.o. si tiež vyhradzuje právo zmeniť alebo upraviť túto záruku bez predchádzajúceho upozornenia. Stavebnice je predmetom priebežného vylepšovania a zdokonaľovania - výrobca si vyhradzuje právo zmeny konštrukčného prevedenia bez predchádzajúceho upozornenia.

Pretože firma KAVAN Europe s.r.o. nemá žiadnu kontrolu nad možným poškodením pri preprave, spôsobom stavby alebo materiálmi použitými modelárom pri dokončovaní modelu, nemôže sa predpokladať ani prijať žiadna zodpovednosť za škody spojené s používaním užívateľom zostaveného modelu. Okamihom, kedy sa užívateľ rozhodne použiť ním zostavený model, preberá všetku zodpovednosť. Pokiaľ nie je kupujúci pripravený prijať túto zodpovednosť, mal by stavebnicu bezodkladne vrátiť v úplnom a nepoužitom stave na mieste, kde ju zakúpil.

Tento záručný list opravňuje na vykonanie bezplatnej záručnej opravy výrobku dodávaného firmou KAVAN Europe s.r.o. v lehote 24 mesiacov. Záruka sa nevzťahuje na prirodzené opotrebenie v dôsledku bežnej prevádzky, pretože ide o výrobok pre športovo-modelárske použitie, kedy jednotlivé diely pracujú pod oveľa vyšším zaťažením, než akému sú vystavené bežné hračky. Záruka sa nevzťahuje tiež na akúkoľvek časť modelu, ktorá bola nesprávne inštalovaná, bolo s ňou hrubo alebo nesprávne zaobchádzané, alebo bola poškodená pri havárii.

Made in China

The logo for KAVAN, featuring the word "KAVAN" in a bold, stylized, black font. The letters are thick and blocky, with a slight shadow effect. A registered trademark symbol (®) is located to the right of the word.